



Prof Dario Biolcati Rinaldi



- Emergenza:
 - cos'è
 - come è organizzata
 - quali sono i ruoli



Cos'è un emergenza?

- L'emergenza rappresenta una situazione di pericolo, un fatto o una circostanza imprevista.
- La corretta gestione dell'emergenza serve a diminuire il danno nel caso si verifichi un incidente.



Tipologie di emergenza

L'emergenza può essere dovuta a:

- **Fattori interni:**

- *incendio*
- *fuga di metano o esplosione in locali di lavoro*
- *crollo*
- *altre condizioni di pericolosità derivanti da fatti e situazioni*
- *accidentali e non prevedibili.*

- **Fattori esterni:**

- *Fatti naturali (terremoti, trombe d'aria, alluvioni, allagamenti, ecc.);*
- *Annuncio di ritrovamento ordigni esplosivi.*



Tipi di emergenza considerati del nostro piano

- **Emergenza contenuta:**
 - un piccolo incendio estinguibile con poco
 - infortunio o malore di una persona che richiede un pronto intervento di tipo specificatamente sanitario.
- **Emergenza generale con evacuazione:**

Questo tipo d'emergenza è dovuta ad un fatto di grandi proporzioni e può coinvolgere più zone o tutta l'area dell'edificio nel suo complesso.



Emergenza generale con evacuazione

1. Alla segnalazione di un'emergenza attivare gli addetti del caso e recarsi sul posto dell'evento.
2. Valutare la situazione di emergenza e la necessità di evacuare l'edificio.
3. Se necessario dare ordine di emanare il segnale di evacuazione generale al personale ausiliario incaricato.
4. Verificare che tutti seguano i percorsi d'emergenza come riportato negli elaborati grafici affissi.
5. Sovrintendere a tutte le operazioni della squadra di emergenza.
6. Se necessario recarsi sul punto di raccolta e controllare che tutte le persone abbiano evacuato l'edificio, quindi attendere i soccorsi.
7. In caso di feriti o mancanti all'appello, raccogliere tutte le informazioni necessarie e comunicare alle squadre di soccorso esterne.
8. All'arrivo dei soccorritori esterni, cedere il coordinamento e restare a disposizione.
9. Al termine della situazione di pericolo, segnalare la fine dell'emergenza.



IN CASO D'INCENDIO LOCALIZZATO



- Prelevare l'estintore più vicino;
- Intervenire sulle fiamme;
- Se necessario richiedere l'intervento di altri addetti formati;
- Collaborare con gli altri addetti alla lotta antincendio;
- Rimuovere eventuali materiali combustibili e/o infiammabili per circoscrivere
- Allontanare eventuali persone presenti;
- Segnalare al coordinatore dell'emergenza lo stato dell'evento.





IN CASO DI INCENDIO DIFFUSO



- ⇒ Informare il coordinatore dell'emergenza sullo stato dell'evento;
- ⇒ Attendere la conferma del sezionamento elettrico;
- ⇒ Attaccare l'incendio senza compromettere la propria incolumità;



PROCEDURE COMPORTAMENTALI IN CASO DI INFORTUNI

- 1 Su richiesta del coordinatore dell'emergenza e comunque in caso di necessità recarsi presso l'infortunato.
2. Effettuare gli interventi di primo soccorso secondo la formazione ricevuta.
3. All'occorrenza chiedere i presidi sanitari delle cassette di primo soccorso.
4. Se necessario chiedere la collaborazione dei colleghi presenti.
5. Se l'azione di primo soccorso risulta inefficace richiedere i soccorsi esterni.
6. Assistere l'infortunato fino all'arrivo dei soccorsi esterni





ASCOLTO DEL SEGNALE DI ALLARME E/O ALL'INSORGERE DI UN'EMERGENZA:

- 1. Mantenere la calma in tutta l'aula.
- 2. In base al tipo di emergenza eseguire le rispettive norme comportamentali previste.
- 3. All'ordine di evacuazione dell'edificio:
 - ⇒ Verificare l'accessibilità del percorso da seguire secondo il piano di evacuazione esposto;
 - ⇒ Prelevare il registro di classe;
 - ⇒ Fare uscire gli alunni ordinatamente senza spingersi e senza correre;
 - ⇒ Accertare che le persone incaricate assistano eventuali disabili;
 - ⇒ Se il percorso non è agibile sceglierne uno alternativo;
 - ⇒ In caso non sia possibile evacuare, ritornare in classe e chiamare i soccorsi esterni;
 - ⇒ Una volta raggiunto il punto di raccolta fare l'appello, compilare il modulo di ricognizione e consegnarlo al coordinatore dell'emergenza comunicando eventuali dispersi e feriti.
- 4. Effettuare la chiamata dei soccorsi esterni utilizzando un telefono cellulare o quello

IN CASO DI EMERGENZA SANITARIA

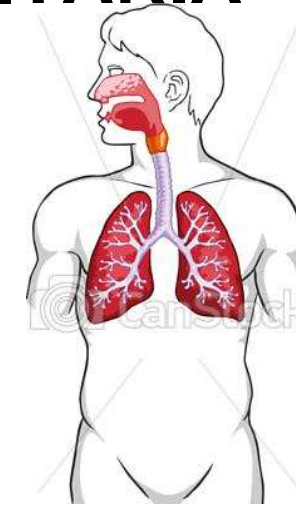
- **Comunicare i seguenti dati:**
- Dov'è l'emergenza (città, quartiere, località ed il numero civico)
- Il numero di telefono da cui si chiama;
- Il numero di persone coinvolte e le loro condizioni;
- età e sesso della/e persona/e coinvolte;
- **Rispondere** con calma alle domande che verranno poste e segnalare ogni situazione di pericolo (fughe di gas, incendi, ecc...).
- **Ascoltare** sempre attentamente le istruzioni del 118; con poche e banali azioni si può salvaguardare la vita dell'infortunato fino all'arrivo del mezzo di soccorso





IN CASO DI EMERGENZA SANITARIA

- **Comunicare i seguenti segni:**
 - Coscienza
 - Respiro
 - Cute
- Comunicare sempre se la persona migliora o peggiora.
- Attendere l'arrivo dell'ambulanza per spiegare dettagliatamente l'accaduto.



© Can Stock Photo - csp1573306



IN CASO DI INCENDIO



- **Comunicare i seguenti dati ai vigili del fuoco:**
- Nominativo di chi ha effettuato la chiamata (dirigente).
- Dove si verifica l'emergenza (Scuola).
- Tipo di evento (incendio, esplosione, crollo....).
- Dimensioni dell'evento.
- Numero di persone coinvolte.
- Azioni in corso.
- **Rispondere** con calma alle domande che verranno poste e segnalare ogni situazione di pericolo (fughe di gas, incendi, ecc...).
- **Ascoltare** sempre attentamente le istruzioni del 115; con poche e banali azioni si può salvaguardare la vita dell'infortunato fino all'arrivo del mezzo di soccorso.
- Attendere l'arrivo dei soccorritori e spiegare l'accaduto.

IN CASO DI INCENDIO

- **Azioni da compiere da parte dei responsabili delle misure di prevenzione incendi e lotta antincendio**
- 1. Verificare che i locali siano stati sgombrati.
- 2. Sezionare l'impianto elettrico agendo sull'interruttore generale.
- 3. Prelevare le chiavi del cancello carraio.
- 4. Recarsi nell'area esterna e sezionare l'adduzione del gas metano agendo sulla valvola posta all'esterno del locale centrale termica e sezionare l'energia elettrica del locale in oggetto agendo sull'interruttore specifico.
- 5. Verificare che le vie di transito esterne dell'area scolastica siano libere da mezzi in sosta.
- 6. Recarsi presso il cancello carraio e sbloccarlo.
- 7. Restare in prossimità del cancello ed attendere l'arrivo dei soccorsi esterni vietando a chiunque di entrare nell'edificio.



NORME COMPORTAMENTALI PER LE CLASSI IN CASO DI EMERGENZA O ALL'ASCOLTO DEL SEGNALE DI ALLARME

- mantenere la calma;
- seguire le istruzioni del responsabile di classe
- se vi trovate lungo i corridoi in prossimità della Vostra aula rientrate in classe senza correre altrimenti entrate nell'aula più vicina;
- all'ordine di evacuazione dell'edificio:
 - ⇒ gli **apri fila** incaricati devono seguire l'insegnante nella via di fuga stabilita, guidando i compagni al punto di raccolta.
 - ⇒ I **chiudi fila** hanno il compito di verificare da ultimi la completa assenza di compagni nella classe evacuata e di chiudere la porta.
 - ⇒ Una volta raggiunto in punto di raccolta previsto non disperdersi e restare in gruppo a disposizione dell'insegnante in modo tale da facilitare le operazioni di ricognizione.



NORME COMPORTAMENTALI PER LE CLASSI IN CASO DI INCENDIO

- mantenere la calma;
- seguire le istruzioni impartite dal coordinatore dell'emergenza;
- in caso non sia possibile evacuare, chiudere la porta mettendo stracci o indumenti possibilmente bagnati alla base della stessa per impedire l'ingresso del fumo;
- chiedere soccorso dalle finestre o con apparecchi cellulari.



© Can Stock Photo - csp2847535



NORME COMPORTAMENTALI PER LE CLASSI IN CASO DI TERREMOTO

In caso di terremoto:

- all'avvertire della scossa sismica allontanarsi dalle suppellettili che potrebbero caderci addosso e mantenersi lontano da vetrate;
- proteggersi immediatamente sotto i banchi, cattedre o architravi dei muri portanti, rannicchiandosi cercando di coprirsi la testa ed il volto con le braccia;
- al termine dell'evento seguire le istruzioni impartite dal coordinatore dell'emergenza;
- in caso di crolli di parti di strutture, mettere in atto nel più breve tempo possibile le procedure d'evacuazione seguendo i percorsi rimasti praticabili.



© Can Stock Photo - csp4731135



NORME COMPORTAMENTALI PER LE CLASSI

In caso di alluvione

- Staccare la corrente elettrica se il luogo in cui si trova l'interruttore generale non è già inondato;
- Se l'edificio ha più piani e l'acqua impedisce di uscire perché il livello è ormai molto alto, rifugiarsi ai piani più alti o, eventualmente, sul tetto.
- Contattare i soccorsi esterni e attendere compostamente i soccorsi.
- **IN CASO DI EMERGENZE DI ALTRA NATURA, SEGUIRE LE ISTRUZIONI IMPARTITE DAL COORDINATORE DELL'EMERGENZA!**





Grazie per l'attenzione

